



# LIBERO CONSORZIO COMUNALE DI AGRIGENTO

AI SENSI DELLA L.R. N°15/2015

## EX PROVINCIA REGIONALE DI AGRIGENTO

SETTORE AMBIENTE E TERRITORIO ,INFRASTRUTTURE STRADALI ,ATTIVITA  
NEGOZIALE E PROTEZIONE CIVILE  
UFFICIO TECNICO

**LAVORI DI ELIMINAZIONE DELLE CONDIZIONI DI PERICOLO PER  
LA RIAPERTURA AL TRANSITO DELLA S.P. n° 24 CAMMARATA –  
STAZIONE CAMMARATA SCALO (PONTE GIURI)**

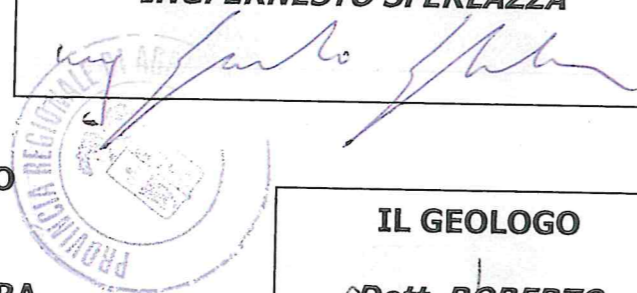
### ELABORATI:

- 1 RELAZIONE TECNICA
- 2 RELAZIONE GEOLOGICA
- 3 COROGRAFIA
- 4 PLANIMETRIA SCALA 1/2000
- 5 SEZIONI TRASVERSALI
- 6 **PARTICOLARI COSTRUTTIVI**
- 7 COMPUTO METRICO ESTIMATIVO
- 8 ANALISI DEI PREZZI
- 9 ELENCO PREZZI
- 10 CALCOLI STRUTTURALI
- 11 CAPITOLATO SPECIALE D'APPALTO  
E SCHEMA DI CONTRATTO
- 12 PIANO DI SICUREZZA
- 13 CALCOLO INCIDENZA MANODOPERA

Validato ai sensi dell'art. 26 comma 8° del Decreto  
Legislativo n° 50/2016

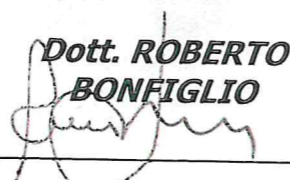
Agrigento li **05 LUG. 2016**  
IL Responsabile del procedimento

**ING. ERNESTO SFERLAZZA**



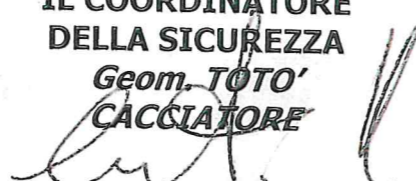
IL GEOLOGO

**Dott. ROBERTO  
BONFIGLIO**



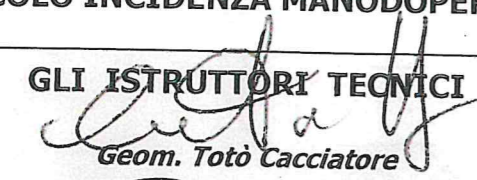
IL COORDINATORE  
DELLA SICUREZZA

**Geom. TOTO'  
CACCIATORE**

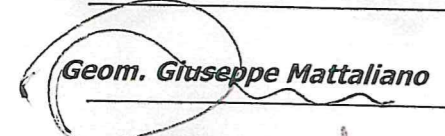


GLI ISTRUTTORI TECNICI

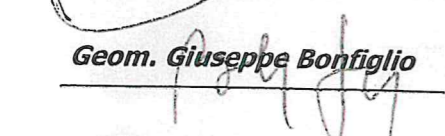
**Geom. Totò Cacciatore**



**Geom. Giuseppe Mattaliano**



**Geom. Giuseppe Bonfiglio**

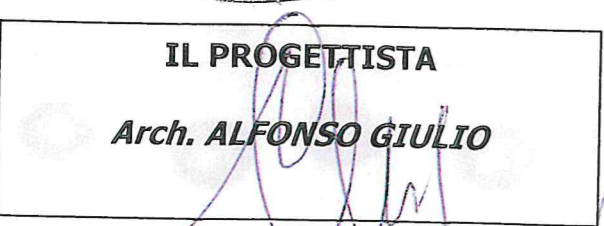


**Geom. Giuseppe Frenda**



IL PROGETTISTA

**Arch. ALFONSO GIULIO**



V° IL DIRETTORE

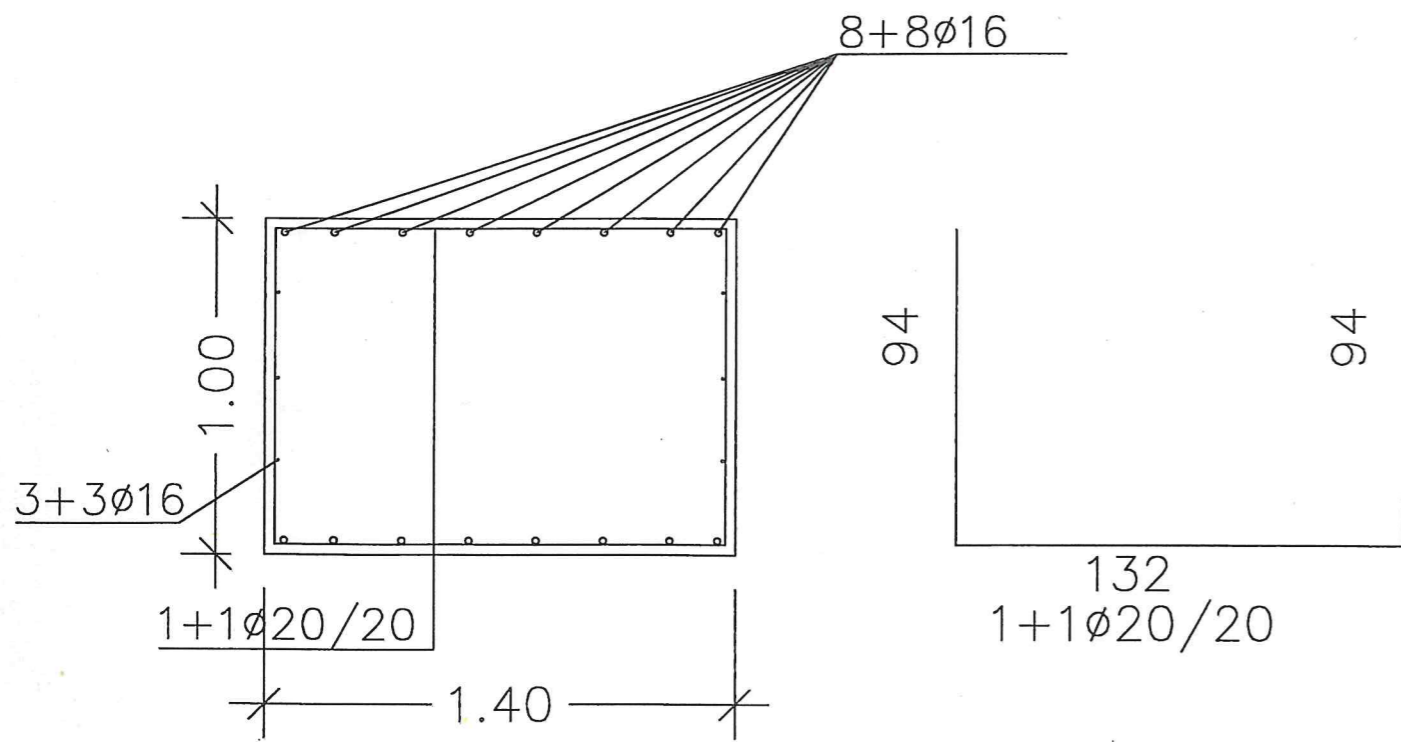
**Ing. BERNARDO BARONE**



AGRIGENTO LI

**05 LUG. 2016**

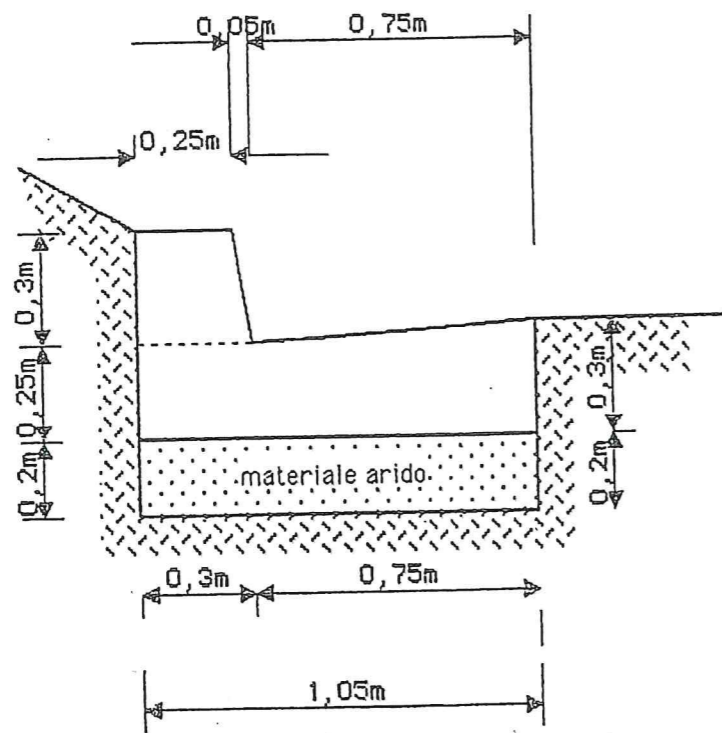
# ARMATURA TRAVE





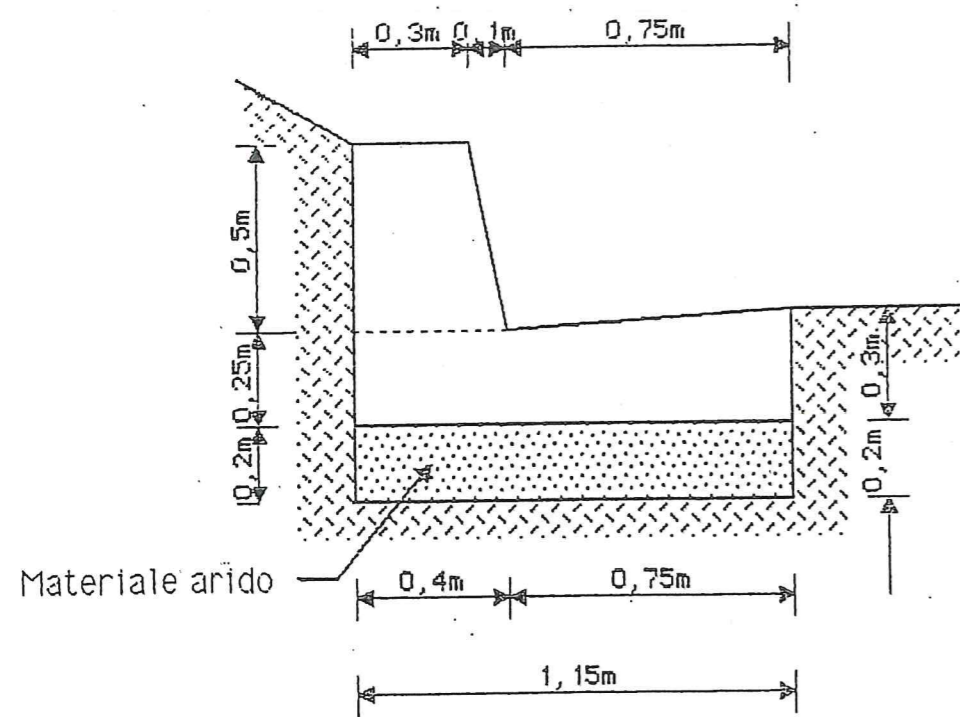
MURO DI CONTRORIVA H=0,30

Scala 1:20



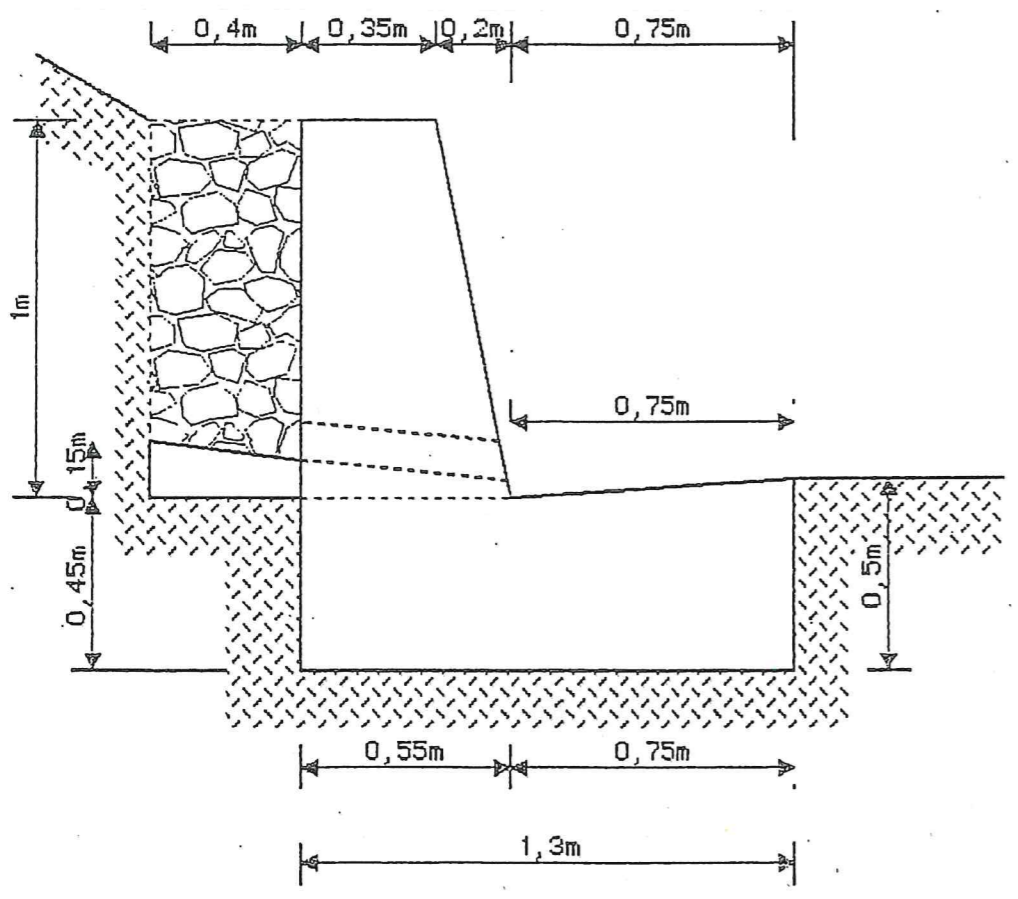
MURO DI CONTRORIVA H=50

Scala 1:20

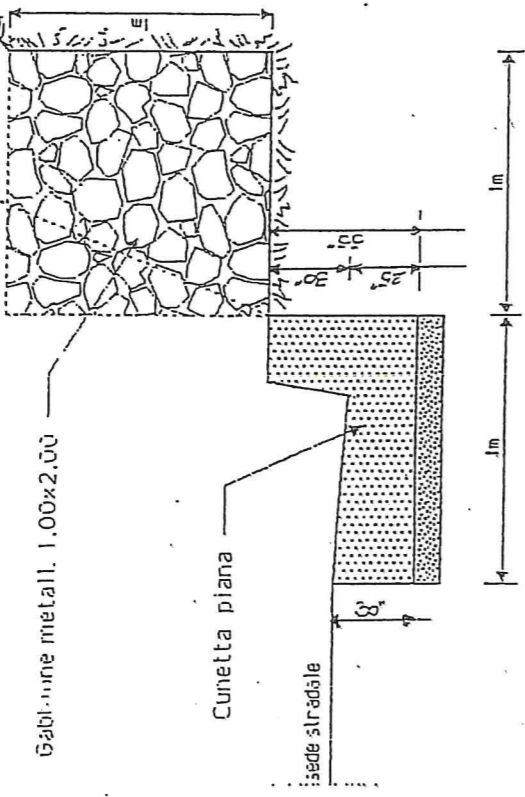
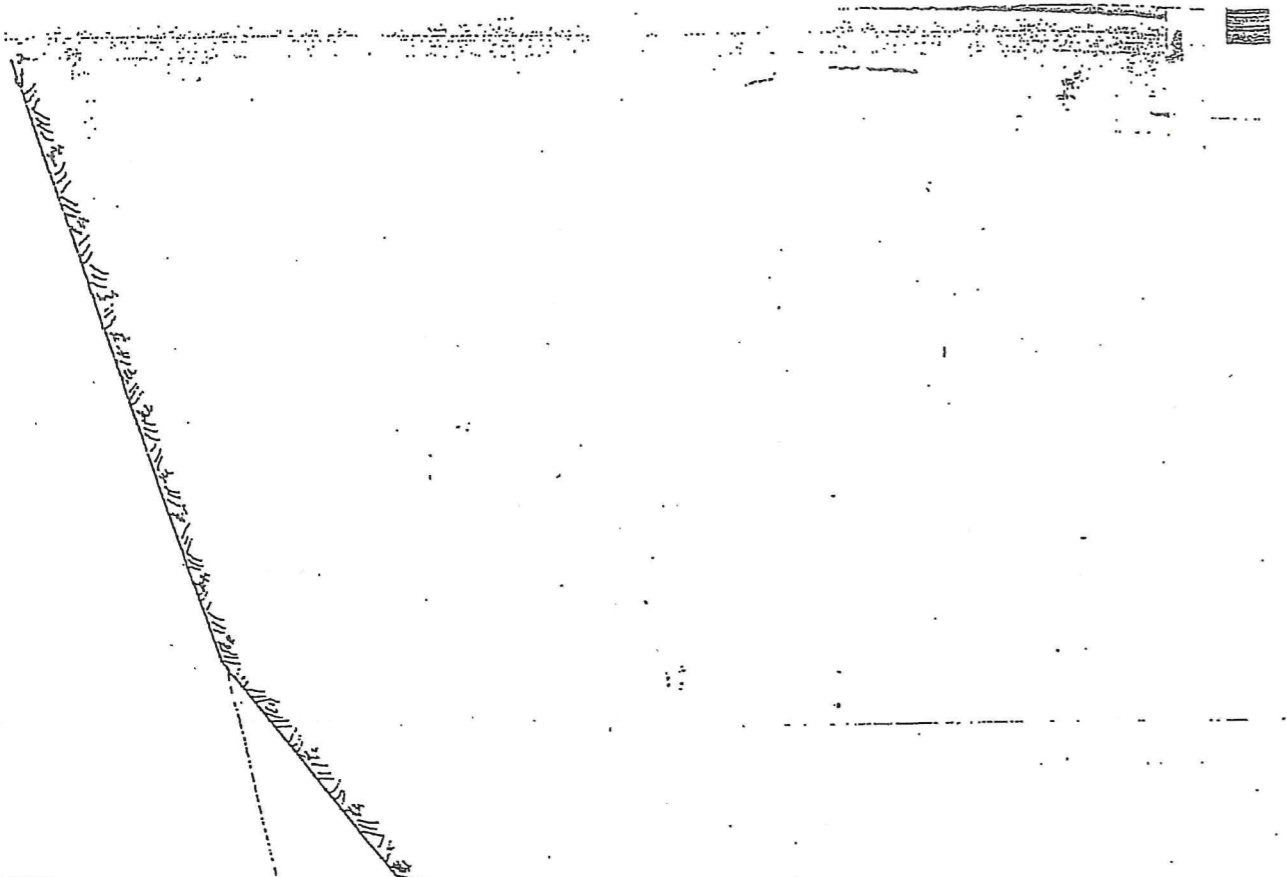


MURO DI CONTRORIVA H=1,00

Scala 1:20



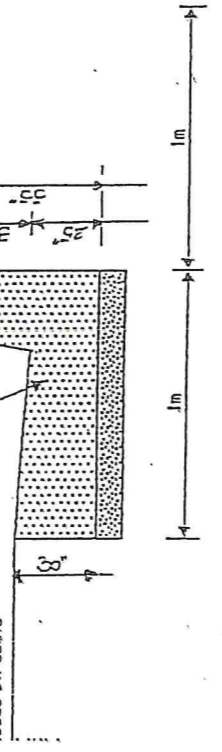
SISTEMAZIONE DI SCARPATA CON GABBIONE METALLICO  
TIPO H=1.00



Gabbione metall. 1.00x2.00

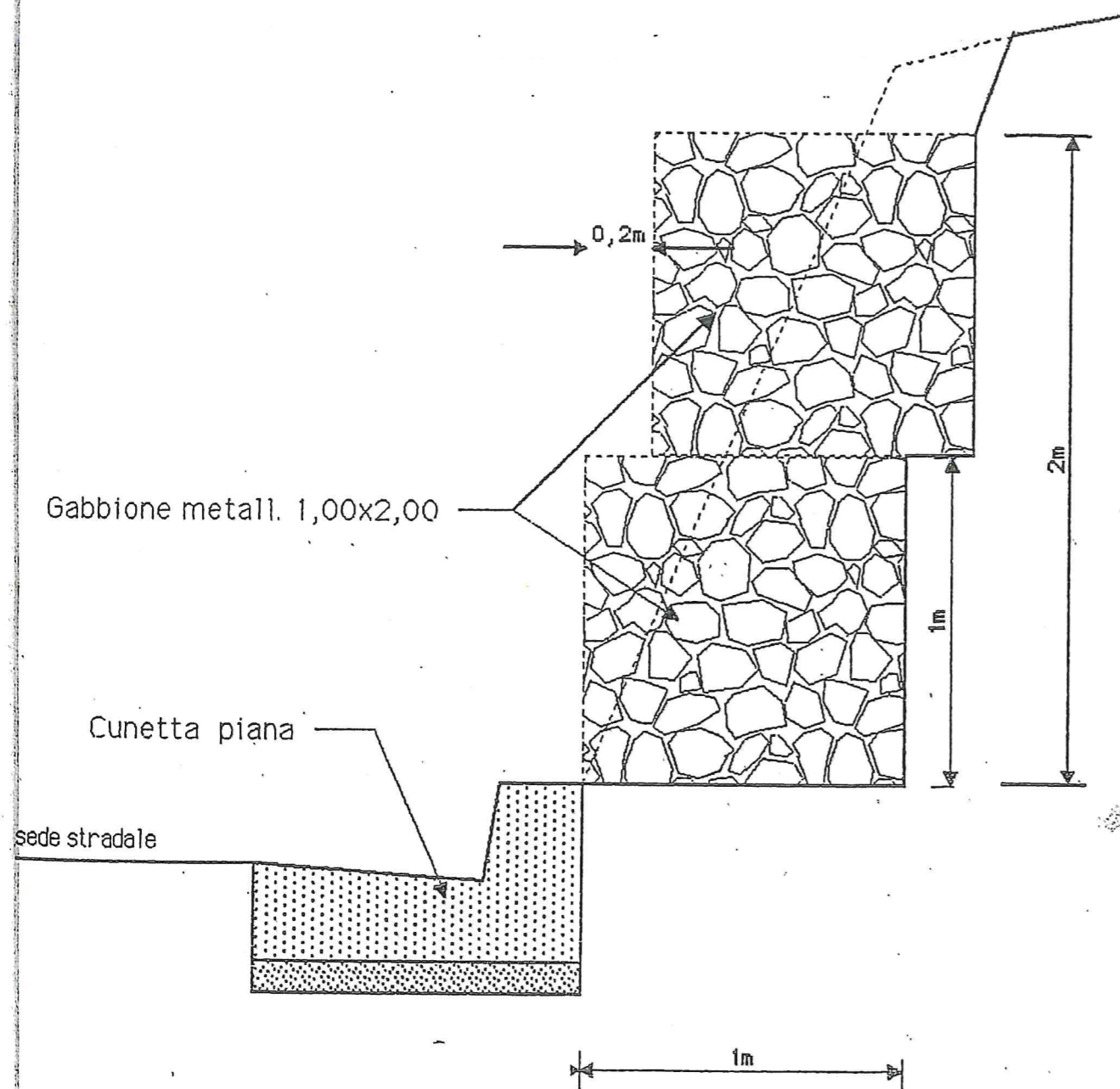
Cunetta piana

strada stradale



SISTEMAZIONE DI SCARPATA CON GABBIONE METALLICO  
Tipo H=2,00

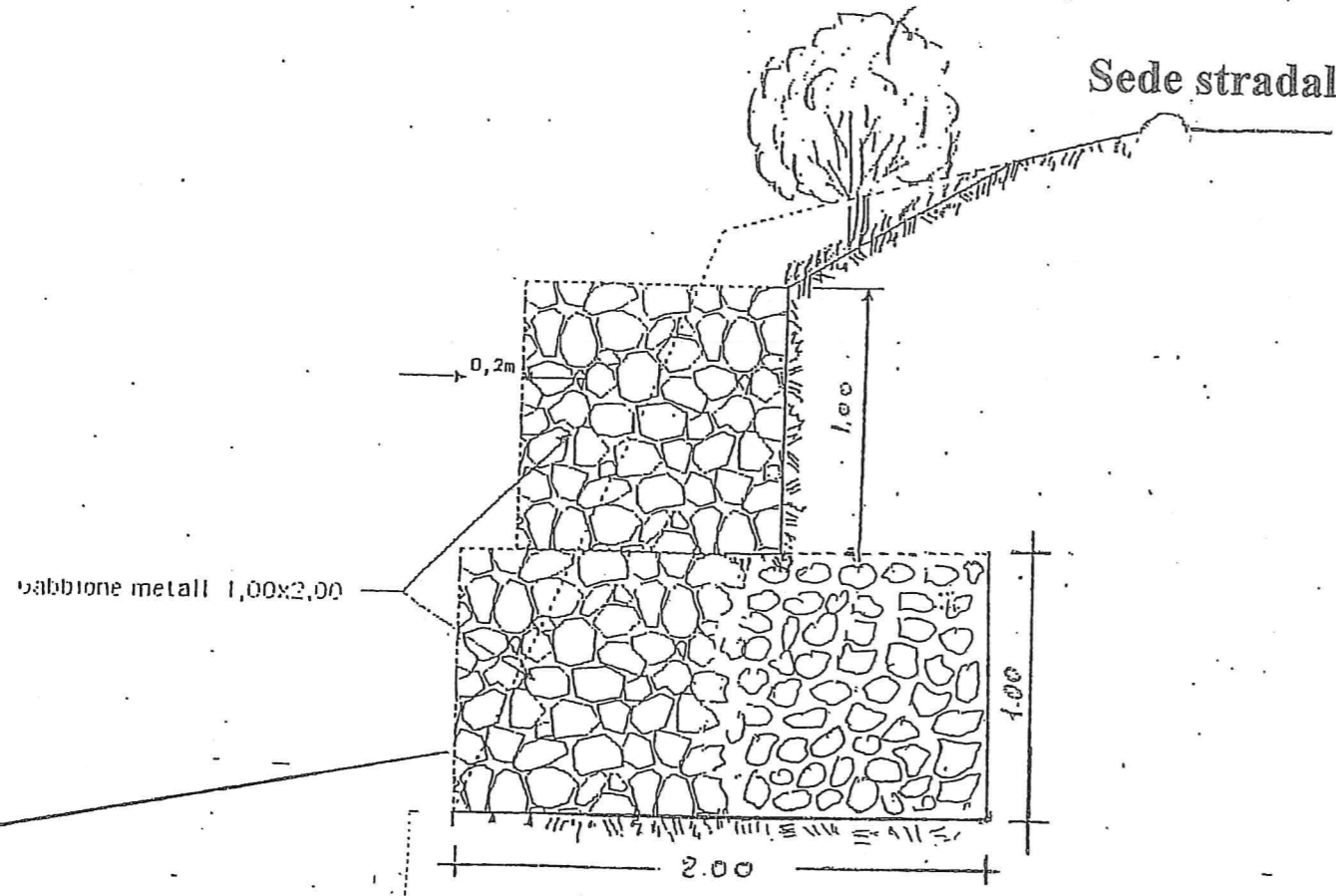
Scala 1:20



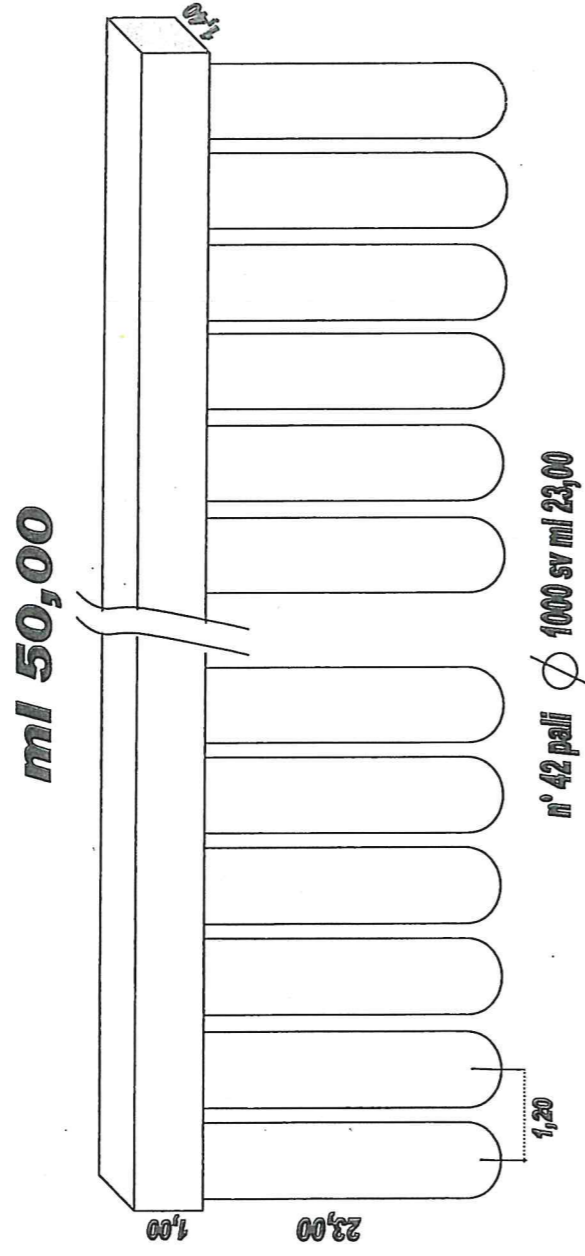
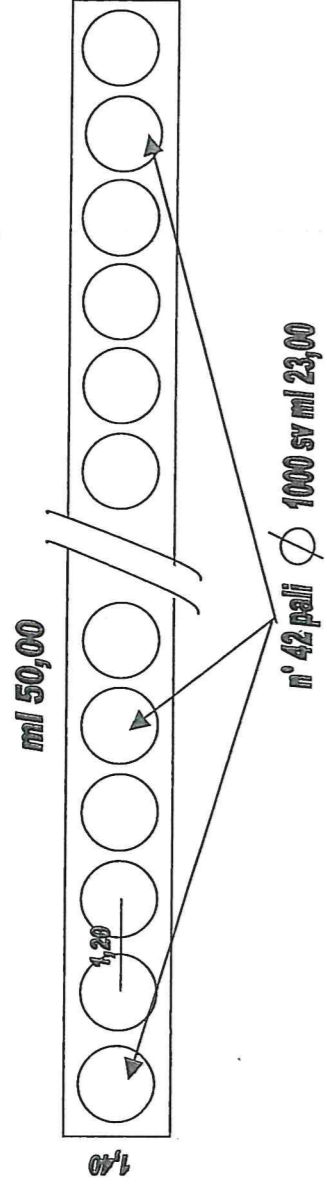


SISTEMAZIONE DI SCARPATA CON GABBIONE METALLICO  
Tipo H=2,00

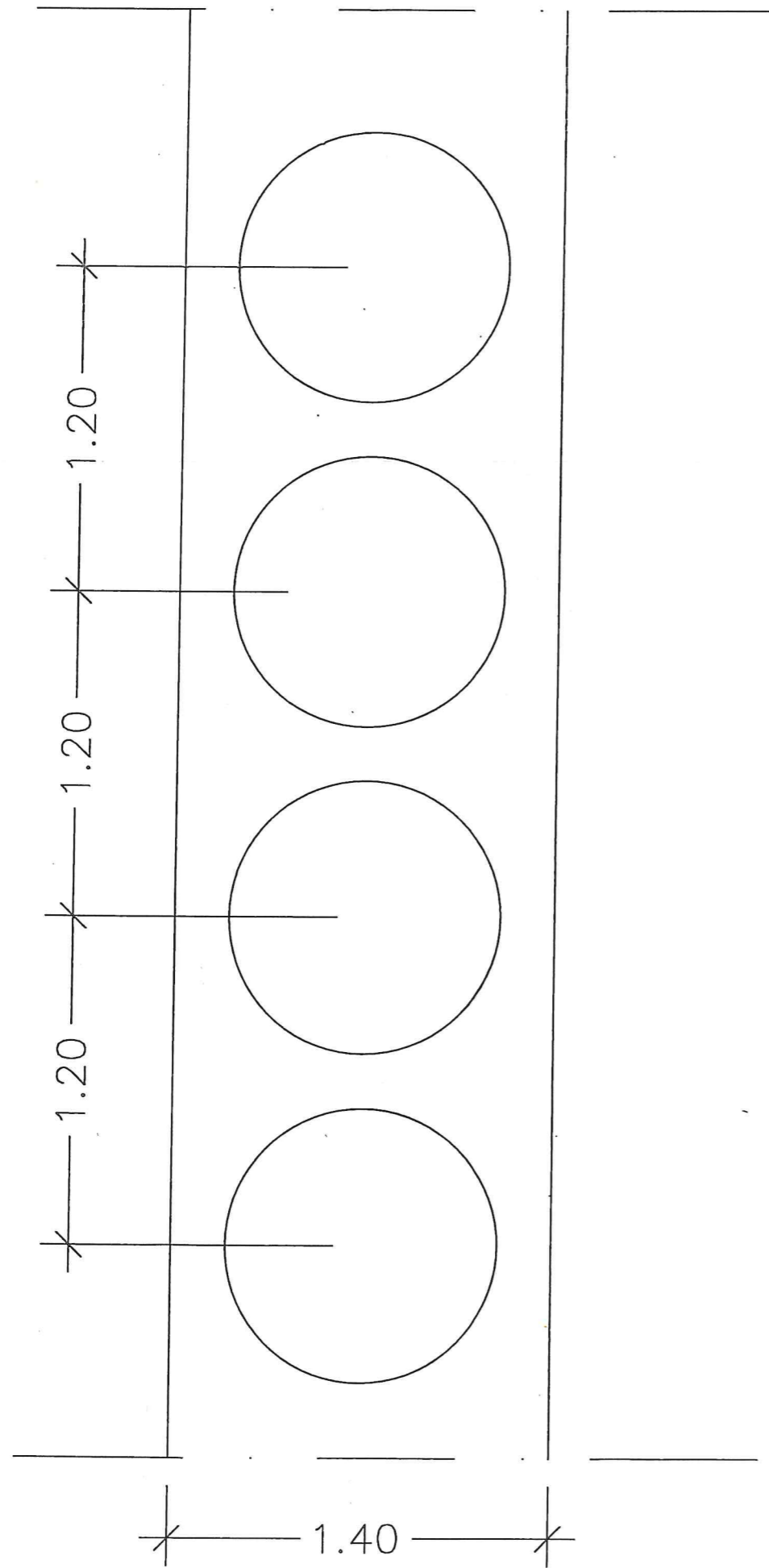
Sede stradale



# Paratia interrata

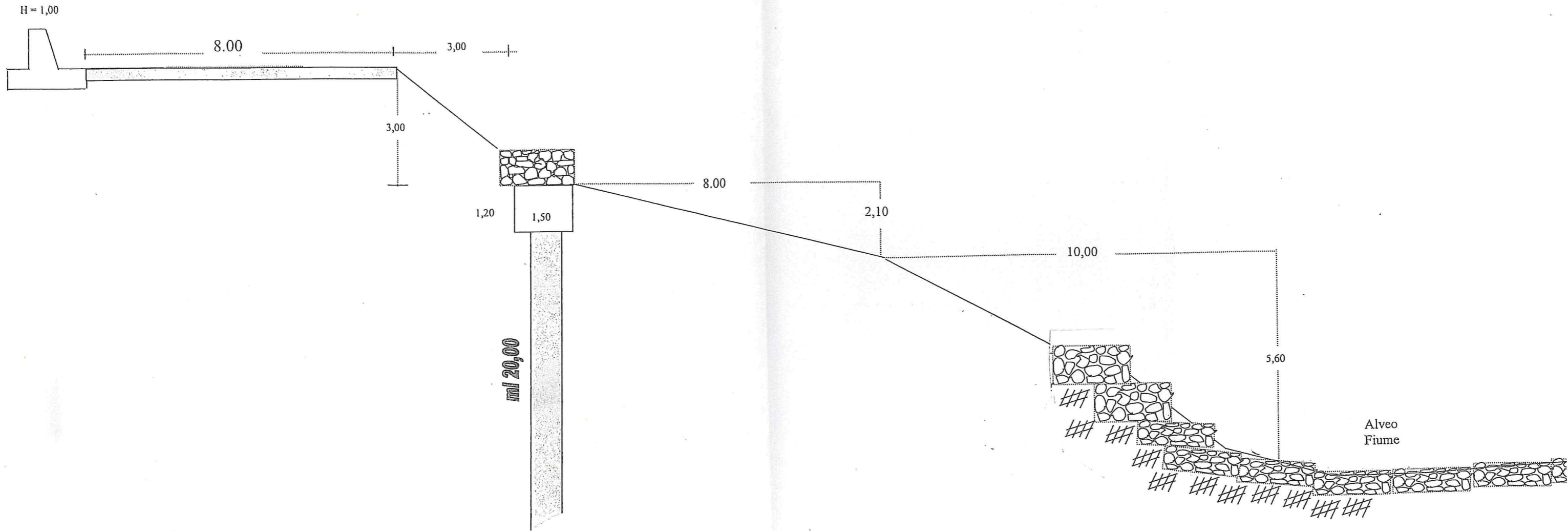


# PIANTA CORDOLO



# SEZIONE DEL PENDIO POST OPERAM

Muro esistente



Scala 1: 100