

COMUNE DI SANT'ANGELO MUXARO

PROGETTO ESECUTIVO

OGGETTO:

PROGETTO PER GLI INTERVENTI DI MANUTENZIONE STRAORDINARIA DELLA STRADA COMUNALE C.DA PASSO DI CONCERIA
CUP: E67H14003420005

2.1

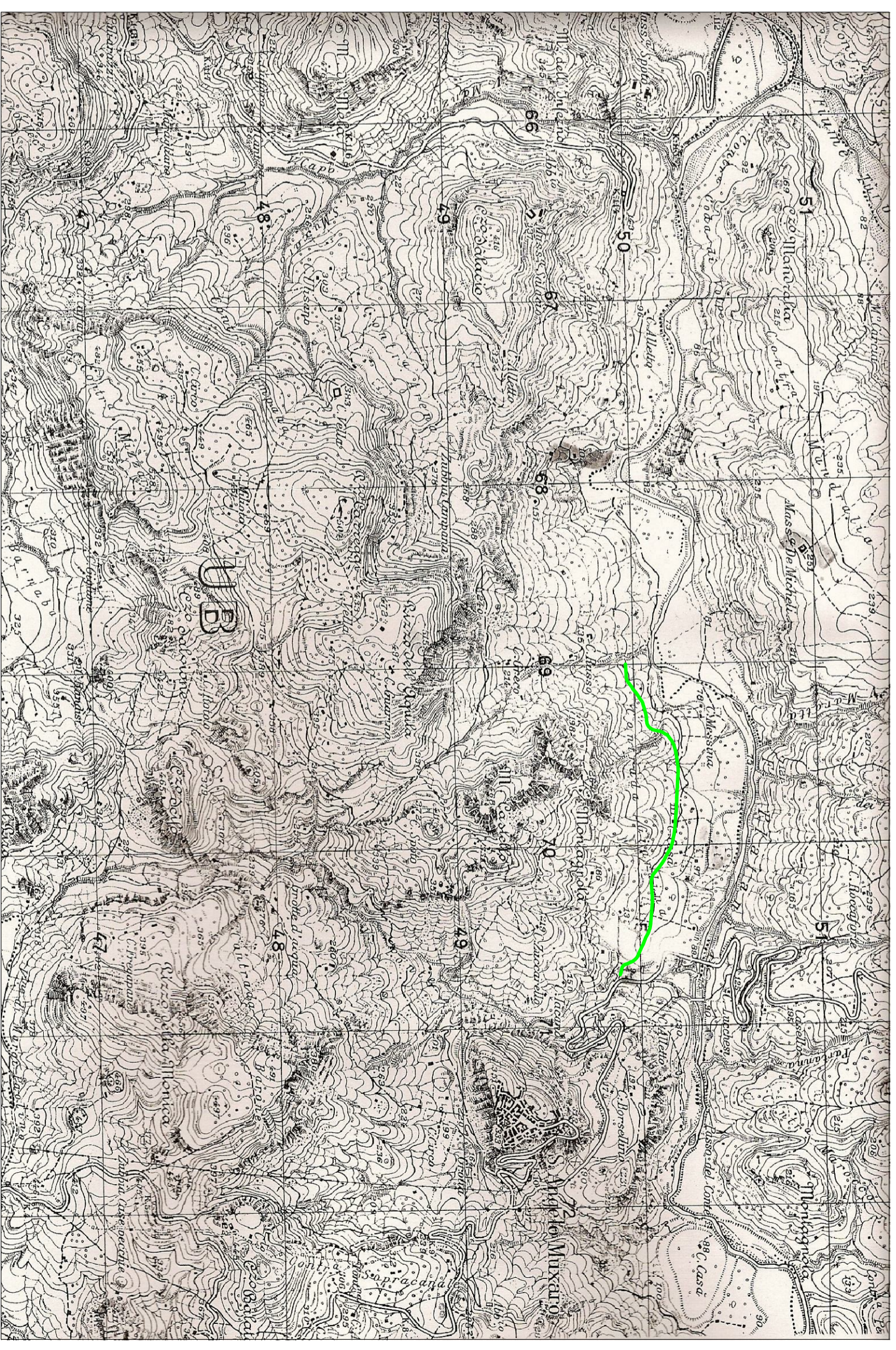
ELABORATI
INQUADRAMENTO TERRITORIALE
Corografia IGM Scala 1:25.000

Aditi, il 09/11/2016

IL R.U.P.



IL PROGETTISTA



T tratto stradale di interesse