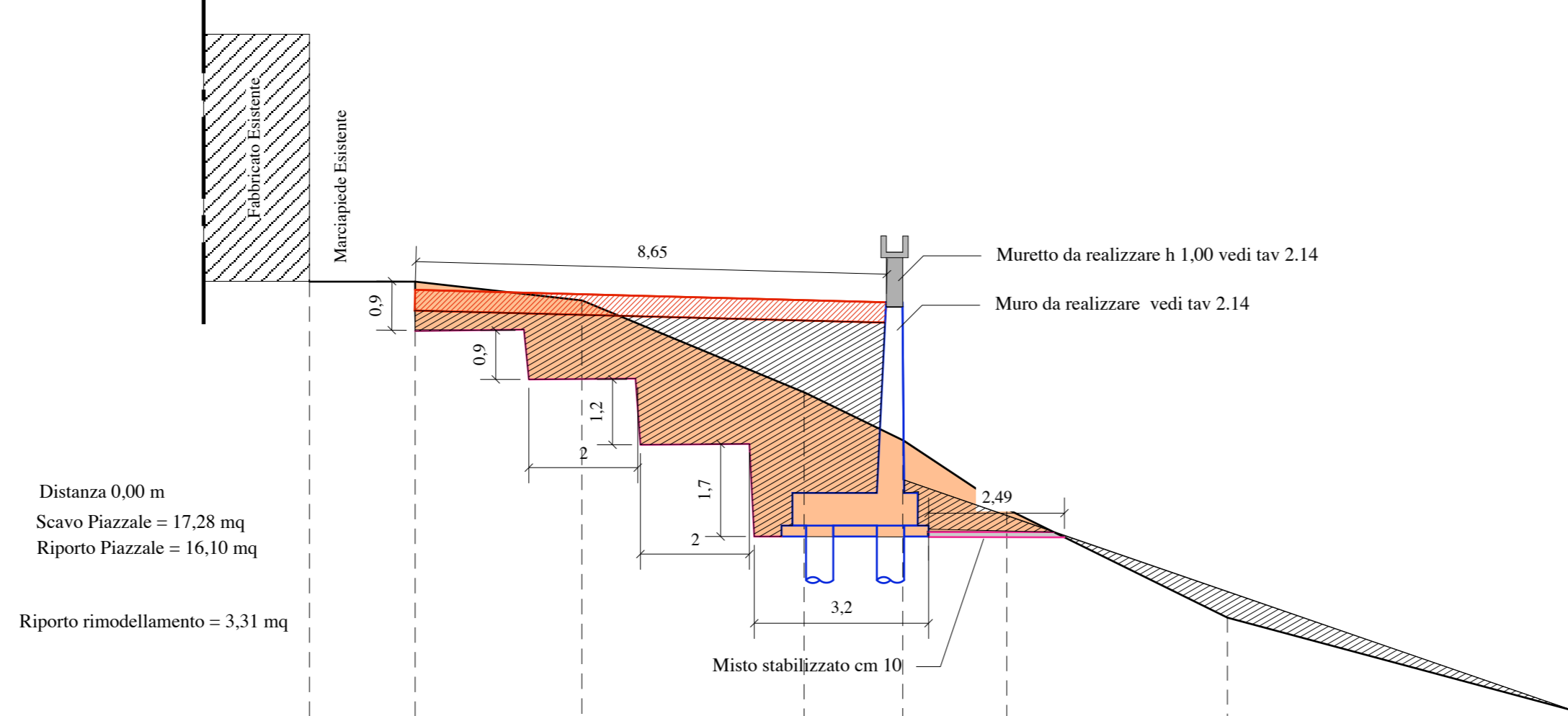


Sezione A
Scala 1:100

Q. Rif. 485.00

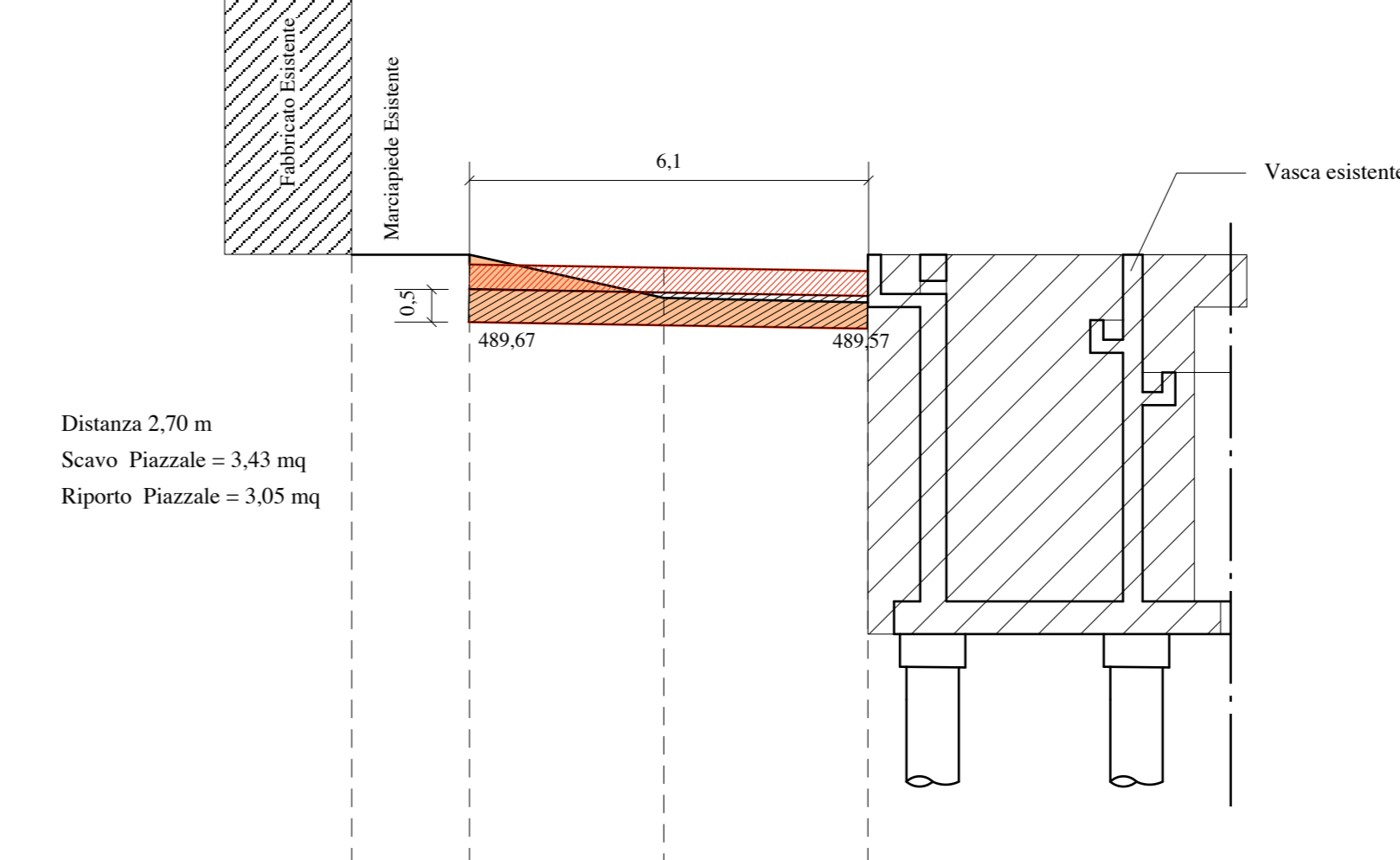
Picchetto	1	2	3	4	5	6	7	8
Quote terreno	497.87	497.87	497.87	498.00	498.02	498.06	498.03	498.08
Quote progetto	497.87	498.00	498.02	498.06	498.03	498.08	498.08	498.11
Distanze parziali		5.83	1.23	4.68				
Distanze progressive	0.00	5.83	7.06	11.74	16.42	21.10	25.78	30.46



Sezione C bis
Scala 1:100

Q. Rif. 475.00

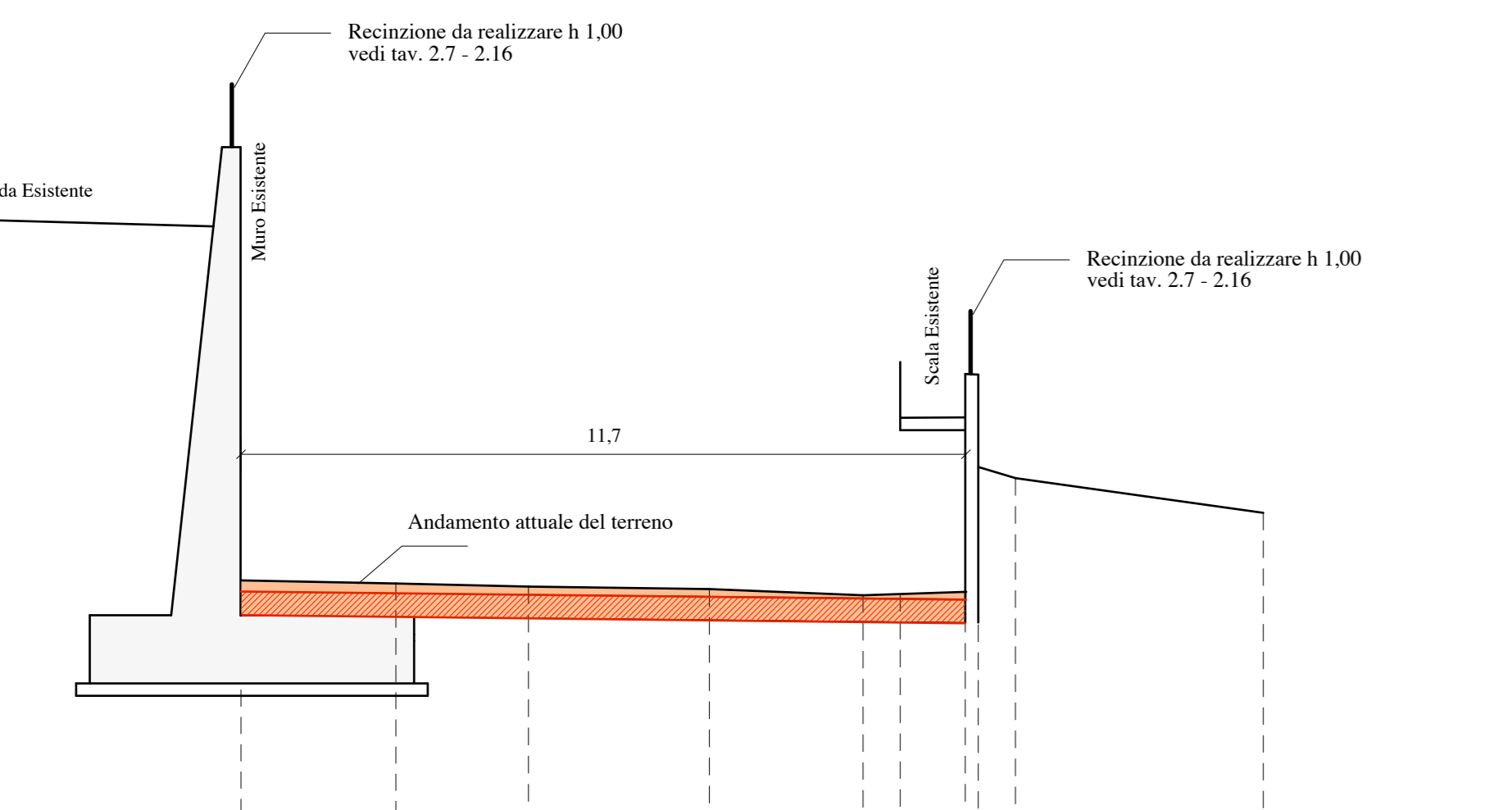
Picchetto	1	2	3	4	5	6	7	8
Quote terreno	490.70	490.70	490.36	488.66	487.78	486.53	484.53	482.82
Quote progetto	490.70	490.55	490.47	490.36	490.32	486.53	484.53	482.82
Distanze parziali		1.94	3.06	4.08	1.81	1.91	4.05	6.36
Distanze progressive	0.00	1.94	5.00	9.08	10.89	12.80	16.85	23.21



Sezione F
Scala 1:100

Q. Rif. 475.00

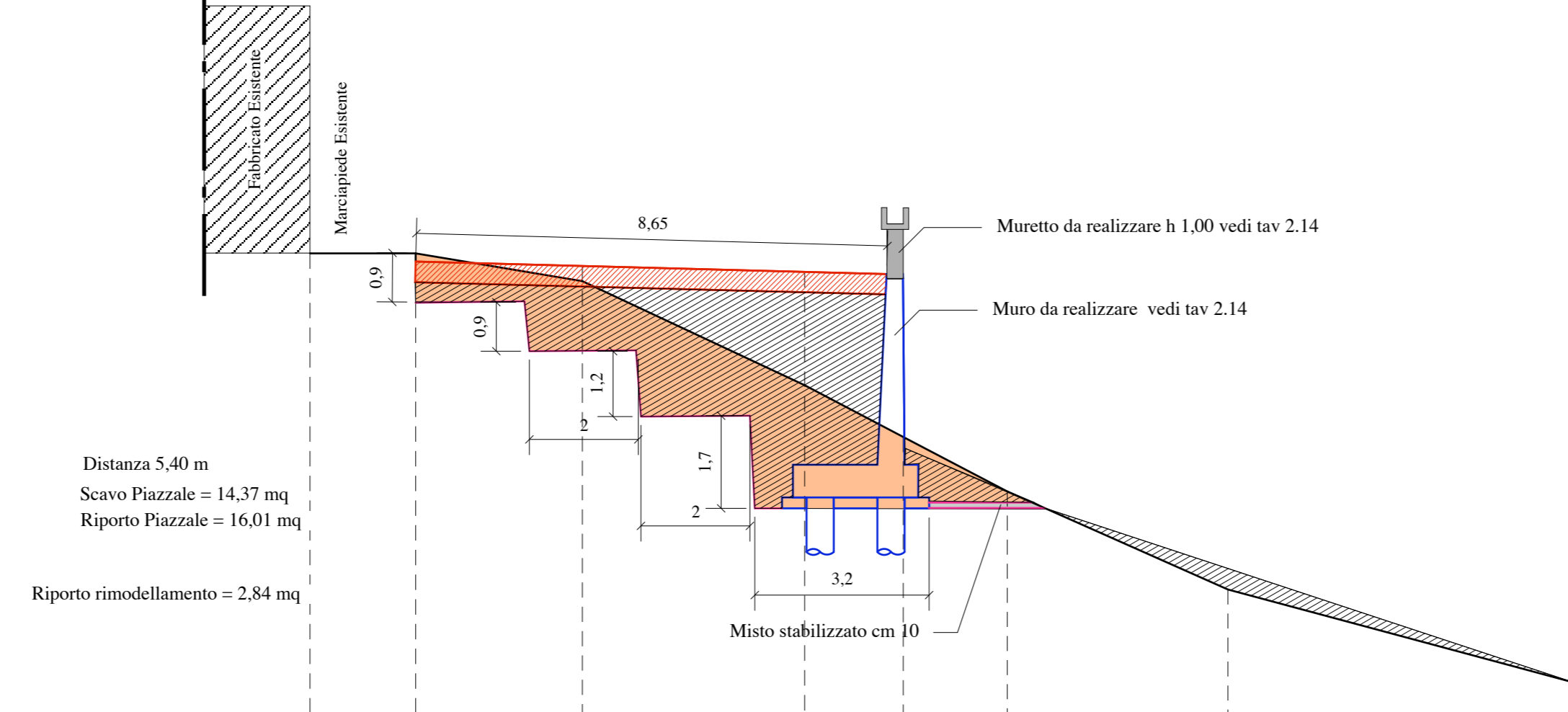
Picchetto	1	2	3	4
Quote terreno	490.70	490.70	490.00	489.97
Quote progetto	490.70	490.55	490.30	490.00
Distanze parziali		1.80	2.97	2.67
Distanze progressive	0.00	1.80	4.77	7.44



Sezione B
Scala 1:100

Q. Rif. 480.00

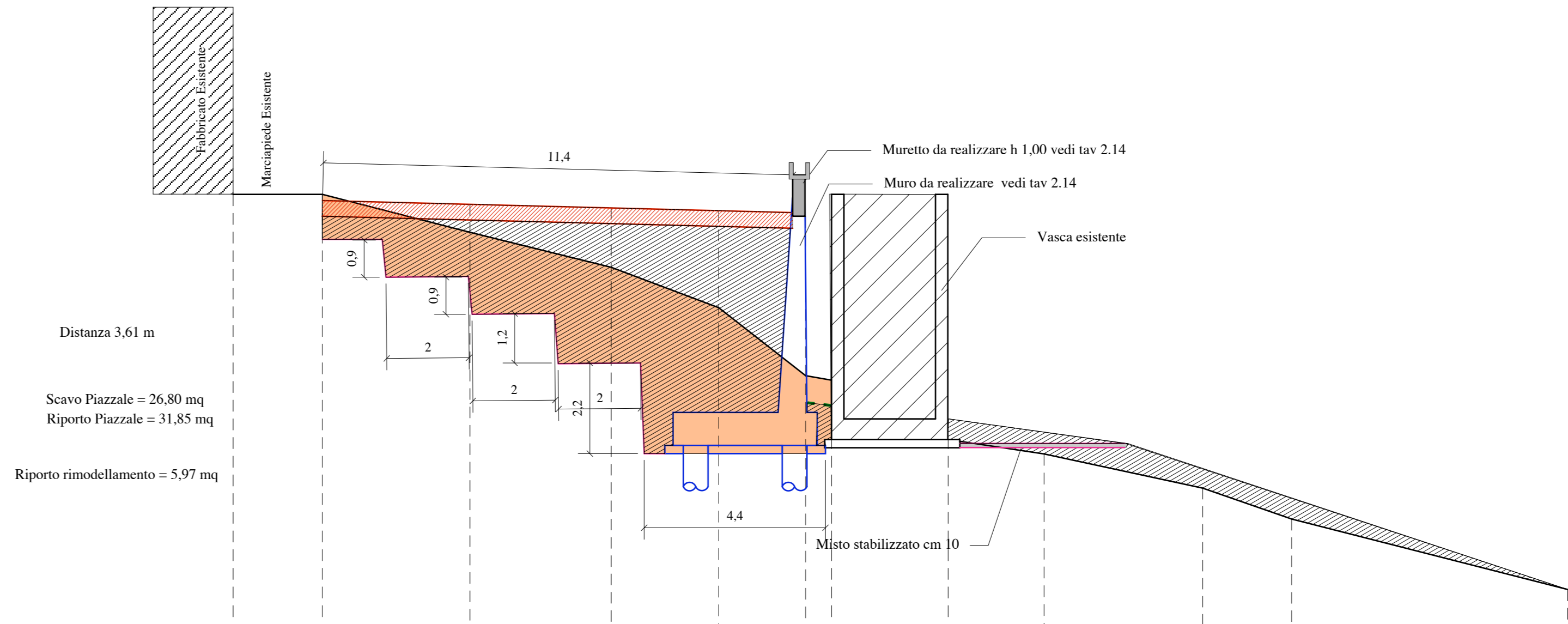
Picchetto	1	2	3	4	5	6	7	8	9	10
Quote terreno	490.07	490.05	490.04	490.15	490.25	490.35	490.48	490.50	490.50	490.50
Quote progetto	490.07	490.04	490.02	490.15	490.25	490.35	490.48	490.50	490.50	490.50
Distanze parziali		2.50	2.14	2.92	2.48	4.00				
Distanze progressive	0.00	2.50	4.64	7.56	10.04	14.04	18.04	22.04	26.04	30.04



Sezione D
Scala 1:100

Q. Rif. 475.00

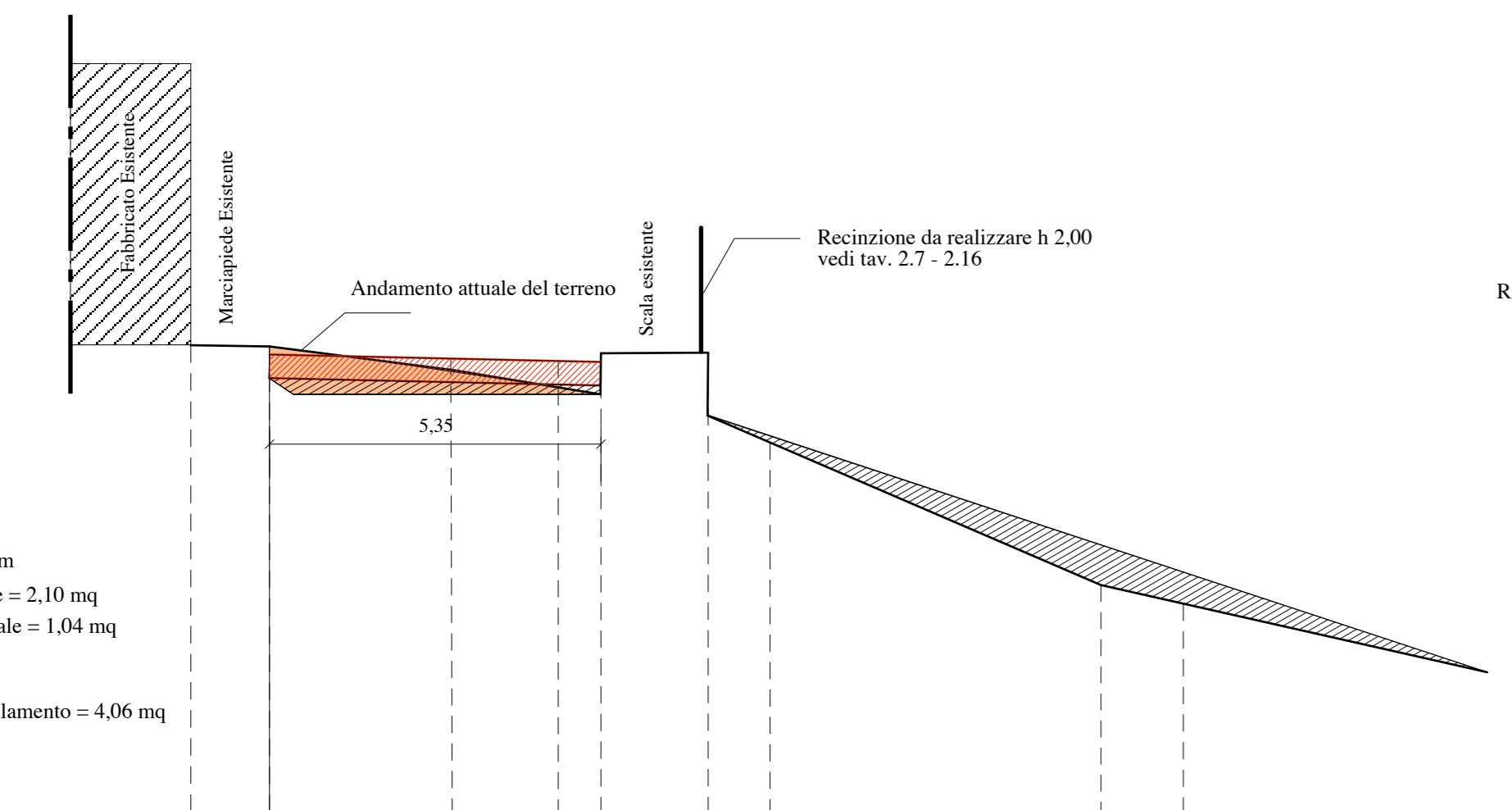
Picchetto	1	2	3	4	5	6	7	8
Quote terreno	490.70	490.70	490.36	488.66	487.78	486.53	484.53	482.82
Quote progetto	490.70	490.55	490.47	490.36	490.32	486.53	484.53	482.82
Distanze parziali		1.94	3.06	4.08	1.81	1.91	4.05	6.36
Distanze progressive	0.00	1.94	5.00	9.08	10.89	12.80	16.85	23.21



Sezione G
Scala 1:100

Q. Rif. 475.00

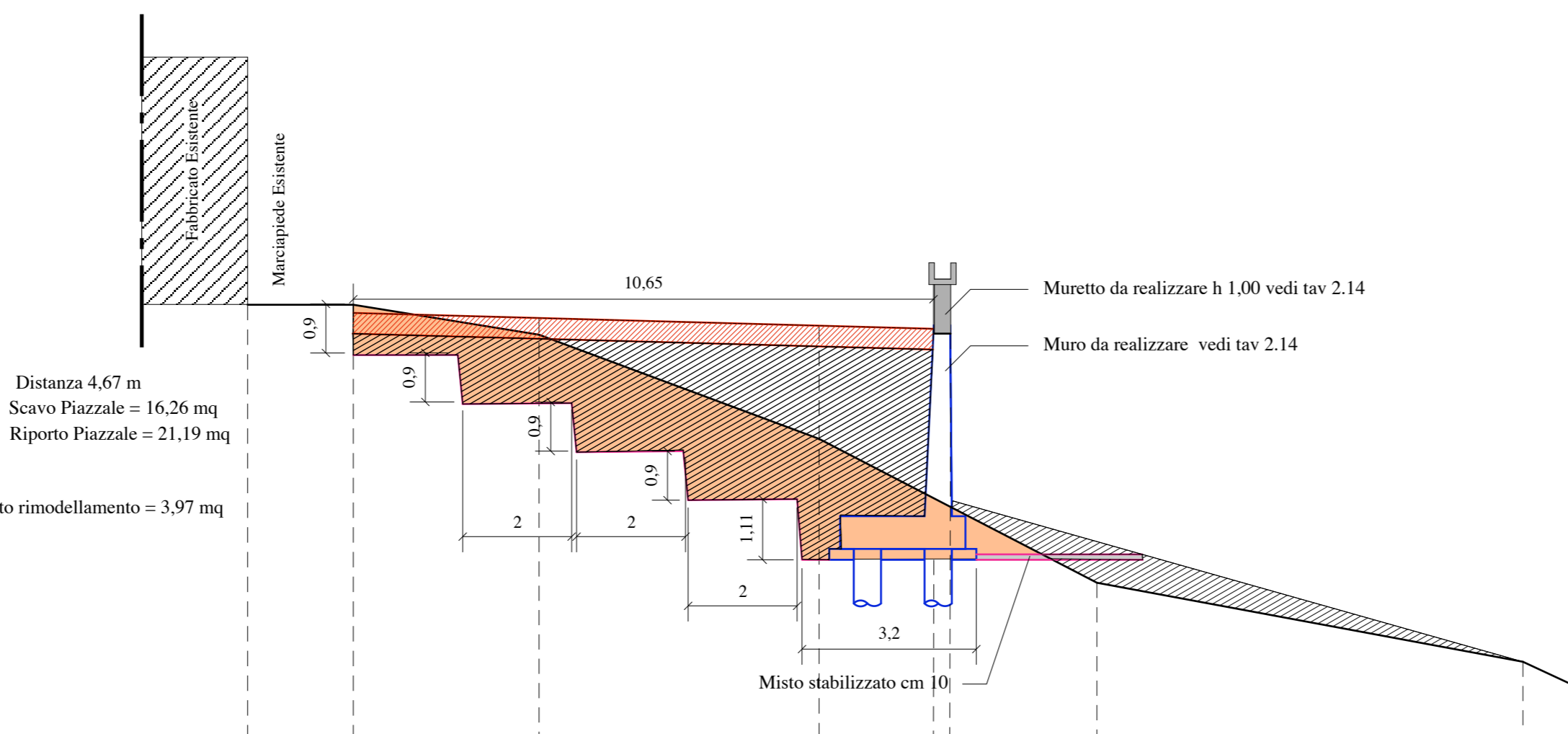
Picchetto	1	2	3	4	5	6	7	8	9	10	11	12
Quote terreno	490.70	490.70	490.36	488.66	487.78	486.53	484.53	482.82	481.11	479.40	477.69	475.98
Quote progetto	490.70	490.55	490.47	490.36	490.32	486.53	484.53	482.82	481.11	479.40	477.69	475.98
Distanze parziali		2.17	3.58	3.43	2.61	2.11	4.05	3.85	2.16	6.70		
Distanze progressive	0.00	2.17	5.75	9.18	11.79	13.90	18.00	21.85	24.01	30.71	37.41	44.11



Sezione C
Scala 1:100

Q. Rif. 480.00

Picchetto	1	2	3	4	5	6	7	8	9
Quote terreno	490.70	490.68	490.30	490.05	489.87	489.30	488.53	487.53	486.53
Quote progetto	490.70	490.55	490.47	490.36	490.32	486.53	484.53	482.82	481.11
Distanze parziali		1.27	2.96	1.70	1.73	1.00	5.34		
Distanze progressive	0.00	1.27	4.23	5.93	7.66	8.66	14.00	19.34	24.68



Sezione E
Scala 1:100

Q. Rif. 475.00

Picchetto	1	2	3	4	5	6	7	8	9
Quote terreno	490.70	490.70	490.36	488.66	487.78	486.53	484.53	482.82	481.11
Quote progetto	490.70	490.55	490.47	490.36	490.32	486.53	484.53	482.82	481.11
Distanze parziali		1.94	3.41	5.14	2.38	2.72	7.82	4.13	
Distanze progressive	0.00	1.94	5.35	10.49	12.87	15.59	23.41	27.54	

Legenda

- Scavo di sbancamento
- Riperto
- Pacchetto pavimentazione:
 - Strato di usura cm 3
 - Strato di Binder cm 5
 - Strato di fondazione cm 30
- Gabbioni

N.B: Ogni ripiano di gradonatura ha pendenza a reggi poggio dell'1%

COMUNE DI SANT'ANGELO MUXARO

**PROGETTAZIONE ESECUTIVA PER IL
COMPLETAMENTO DELL'IMPIANTO DI DEPURAZIONE**

PREZZIARIO REGIONALE 2013

SCALA 1:100	2.0 ELABORATI GRAFICI SEZIONI MOVIMENTI DI TERRA PIAZZALE SEZIONI AA + GG	ELABORATO 2.12 P247 Ver. 1.1
Il Responsabile Unico del Procedimento	<p>PROGETTAZIONE: AREA CONSULTING (Certificato DMV n.0000001412-99-AQ-GIS-SINCR)</p> <p>APPROVATO: Agripente, li 20/05/2015</p>	<p>Consulenti: Società: (Dott. Ing. Giovanni Di Trepanti) Progettazione: (Dott. Ing. Giuseppe Rizzo) Impianti: (Dott. Ing. Michele Parla) Elaborazione economica e sicurezza: (Dott. Ing. Angelo Rizzo)</p> <p style="text-align: center;">Il Progettista (Dott. Ing. Vincenzo Rizzo)</p>