



LIBERO CONSORZIO COMUNALE DI AGRIGENTO
(L.R. n. 15/2015)
ex Provincia Regionale di Agrigento

Ufficio Tecnico
Settore
Ambiente, Turismo, Attività Economiche e Produttive,
Infrastrutture Stradali e Protezione Civile

**Lavori di Riqualificazione paesaggistico-ambientale,
valorizzazione e fruizione del tratto costiero di Maddalusa
e la Foce del fiume Akragas.**

ELABORATI PROGETTUALI

Tav. n.


6.23

Planimetria percorso pedonale di accesso disabili - R = 1:1.000

- Carpenteria cordolo in c.a. ringhiera - R= 1:20;
- Carpenteria fondazione pilastri cancelli - R = 1:20;

Agrigento, li 03/02/2021

Il Funzionario Tecnico




(Geom. Ferdinando Parello)

Il Coordinatore per la Sicurezza



(Dott. Roberto Bonfiglio)

Il Progettista



(Ing. Michelangelo Di Carlo)

Legenda



Strada di accesso pedonale Disabili



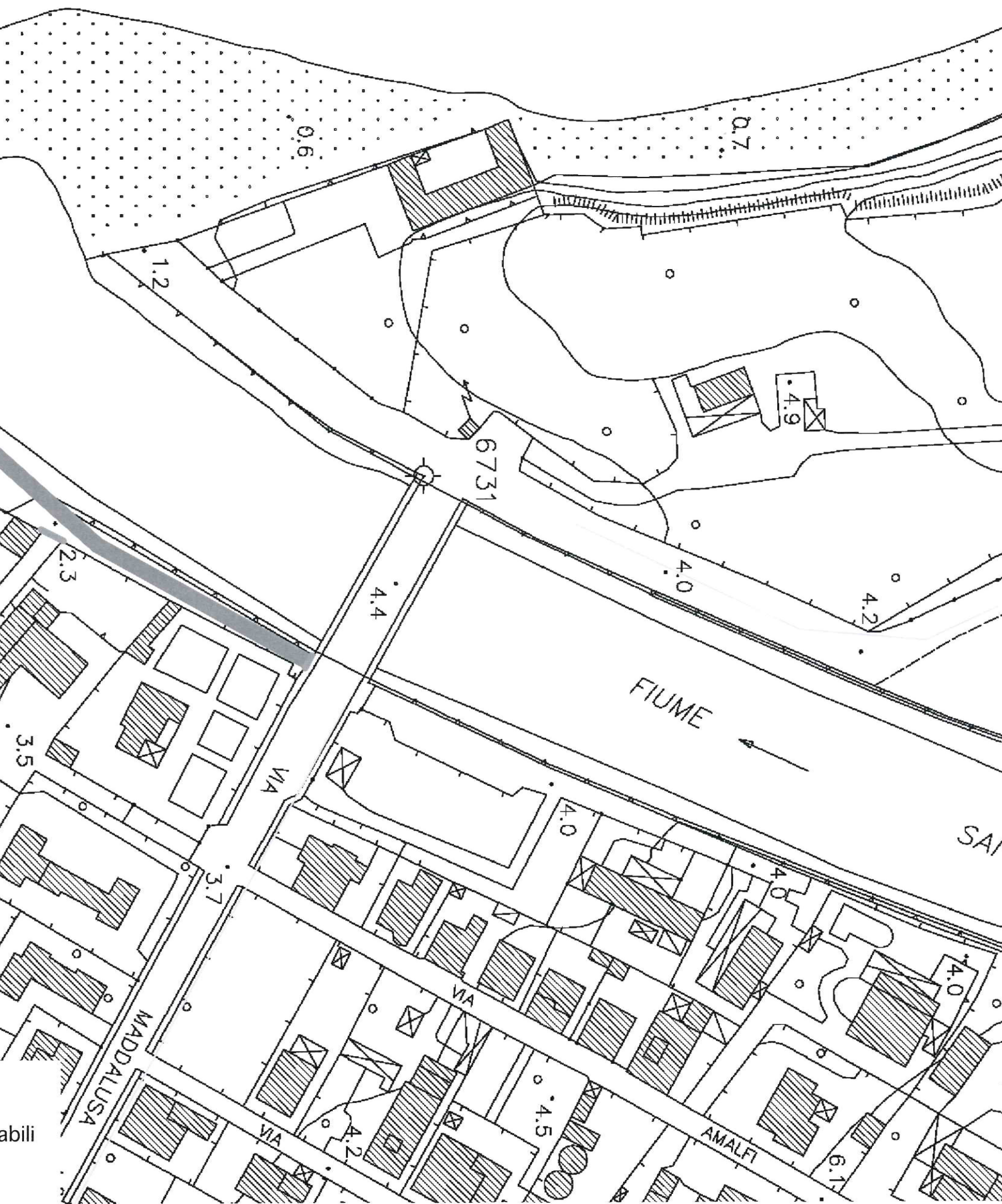
Cancelli

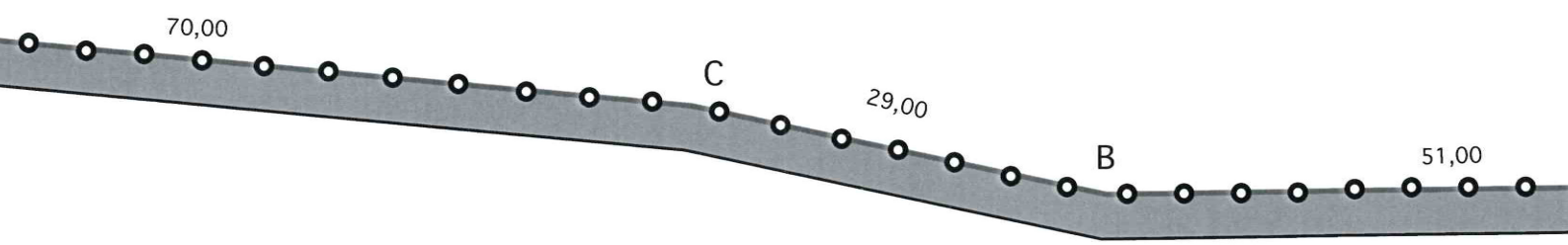


Cordolo ringhiera strada accesso disabili



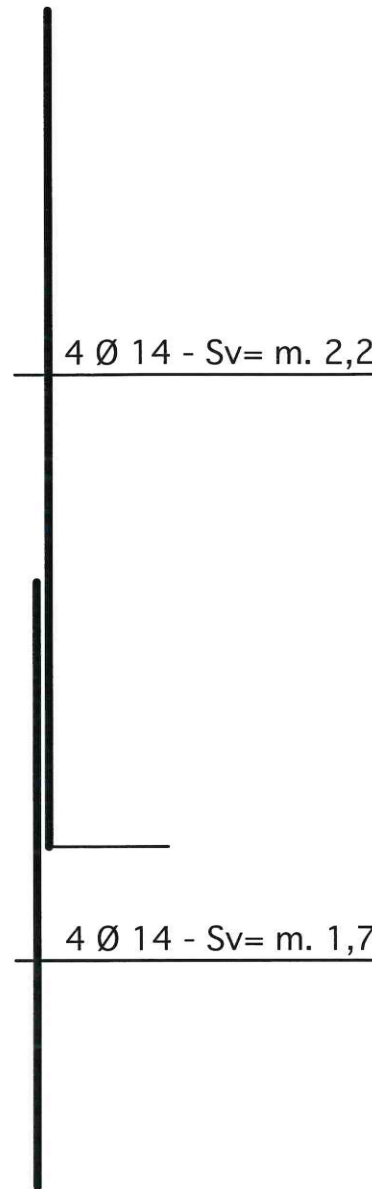
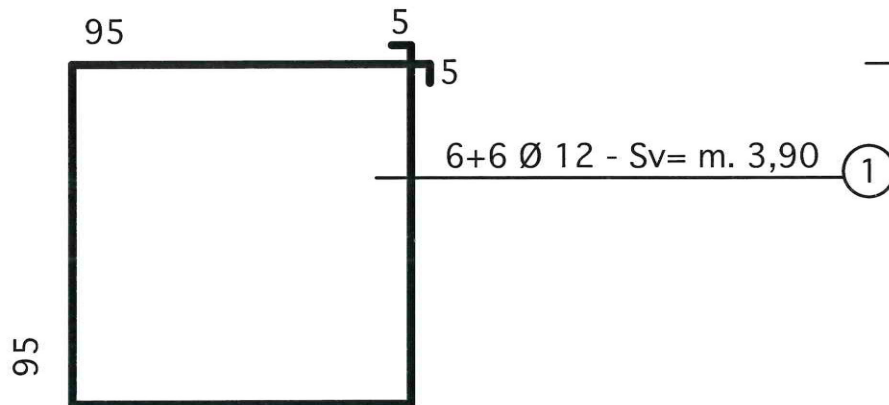
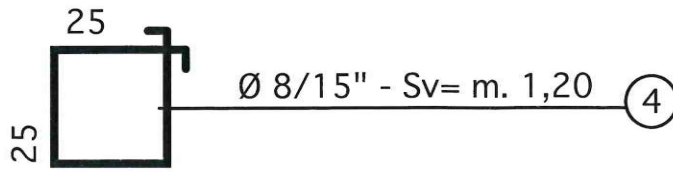
Ringhiera in acciaio inox



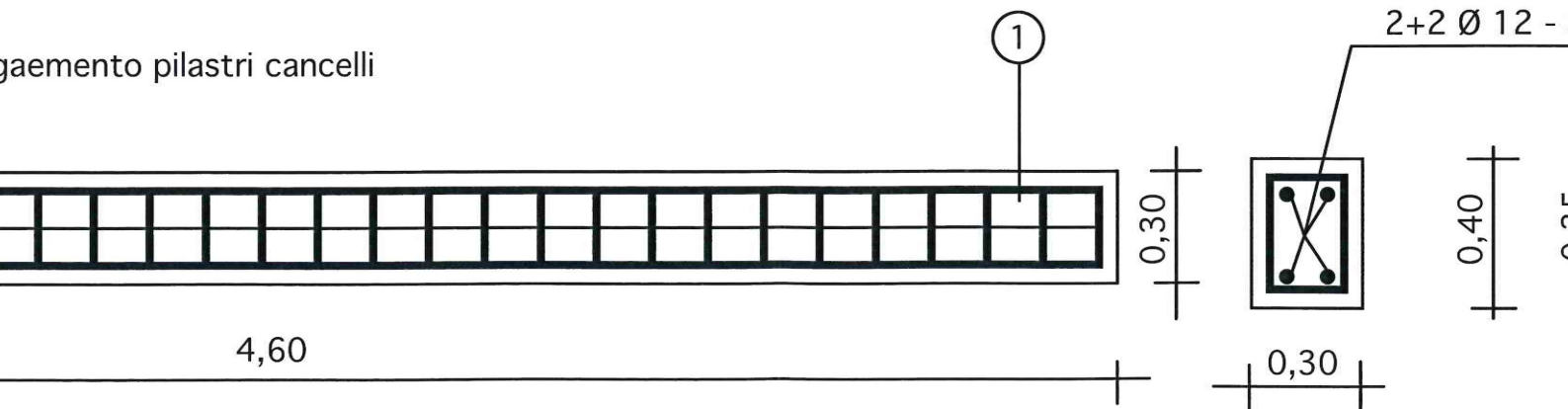


Pianta viale accesso disabili

tri cancelli via Ischia e via delle Naiadi



gaemento pilastri cancelli

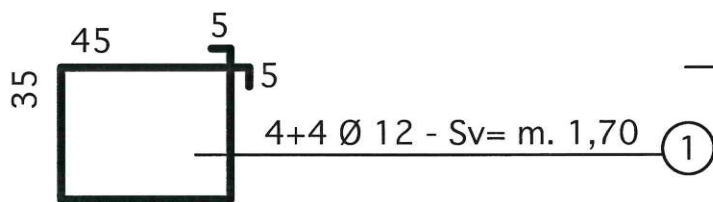
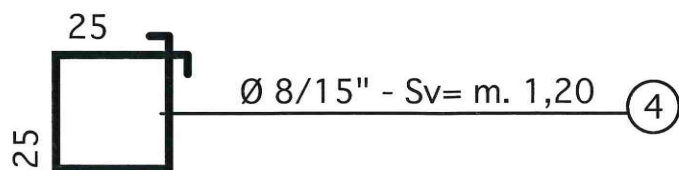


pilastri cancelli via Maddalusa e Accesso scivolo disabili

3

4

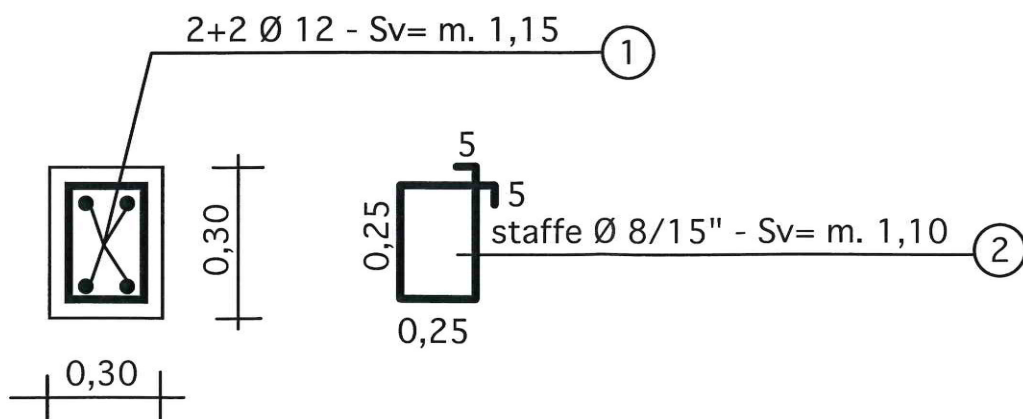
1



4 $\varnothing 14 - Sv = m.$

4 $\varnothing 14 - Sv = m.$

collegamento pilastri cancelli



Es

0,35